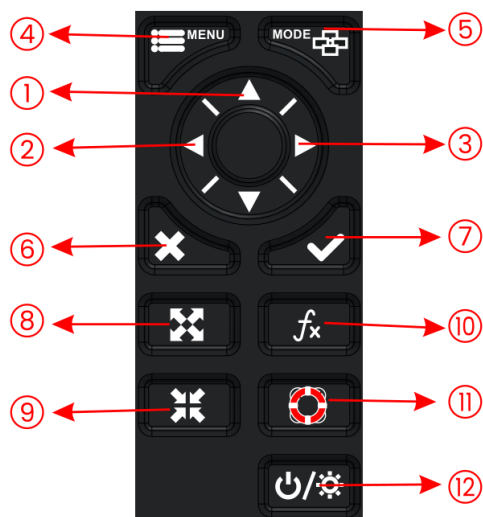


Manuel de démarrage rapide des séries KP-25 et KP-27



Ce manuel s'applique aux modèles KP-25 et KP-27



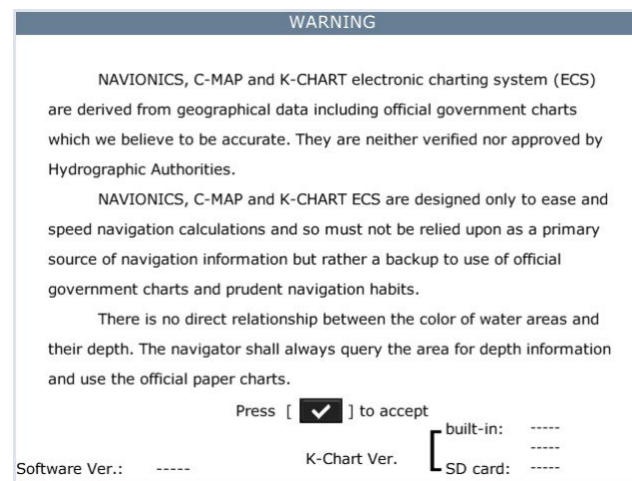
- ① Traceur de cartes : Déplacer le curseur vers le haut ou pour modifier le paramètre.
- ② Traceur de cartes : Déplacez le curseur vers la gauche.
- ③ Traceur de cartes : Déplacer le curseur vers la droite.
- ④ Appuyez une fois pour afficher le menu de la page en cours, appuyez deux fois pour accéder au menu principal (pour Chartplotter , appuyez trois fois).
Traceur de cartes : Appui long pour activer/désactiver la trajectoire.
- ⑤ Sélection du mode d'affichage de l'écran.
Traceur de cartes : appuyez longuement pour changer la couleur de la piste.

- ⑥ Quittez l' opération en cours ou la sélection du mode d'affichage de l'écran d'affichage.
- ⑦ Confirme la saisie ou les données.
Traceur de cartes : Appui long - Active l'option Marque de dessin.
Appui court - Active la fenêtre d'édition des attributs du point de cheminement.
- ⑧ Traceur de cartes et AIS : Agrandit l'échelle des cartes et des diagrammes.
- ⑨ Traceur de cartes et AIS : Réduit l'échelle des cartes et des diagrammes.
- ⑩ Traceur de cartes : Afficher le menu d'autres fonctions (GOTO, table des marées, recherche, etc.).
- ⑪ Appui court - Appelez la liste détaillée de l'AIS.
Appui long - La marque MOB indique la position d'un homme à la mer.
- ⑫ Appui long – Allumez/éteignez l'appareil.
Appui court - Réglez la luminosité de l'écran et le variateur du panneau de commande.

Mise en marche et arrêt de l'alimentation

En allumant l'alimentation en appuyant sur la touche, l'appareil émet un bip et affiche le logo « ONWA ».

Attendez que l'unité démarre complètement pour afficher la page d'avertissement ci-dessous et appuyez sur pour passer en mode de fonctionnement.



Coupez l'alimentation en appuyant longuement jusqu'à ce que l'écran s'éteigne.

Réglage de la luminosité et paramètres du mode jour/nuit

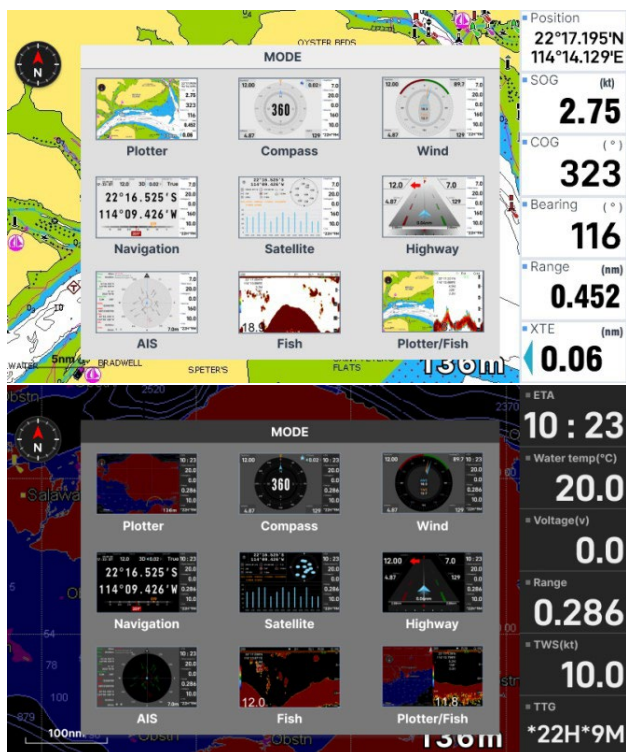
1. Réglage de la luminosité



- ① Appuyez brièvement sur la touche. La fenêtre de réglage apparaît.
- ② Appuyez sur ou pour régler la luminosité de l'écran LCD.
- ③ Appuyez sur ou pour régler le rétroéclairage du clavier.
- ④ Appuyez sur la touche pour confirmer et quitter.

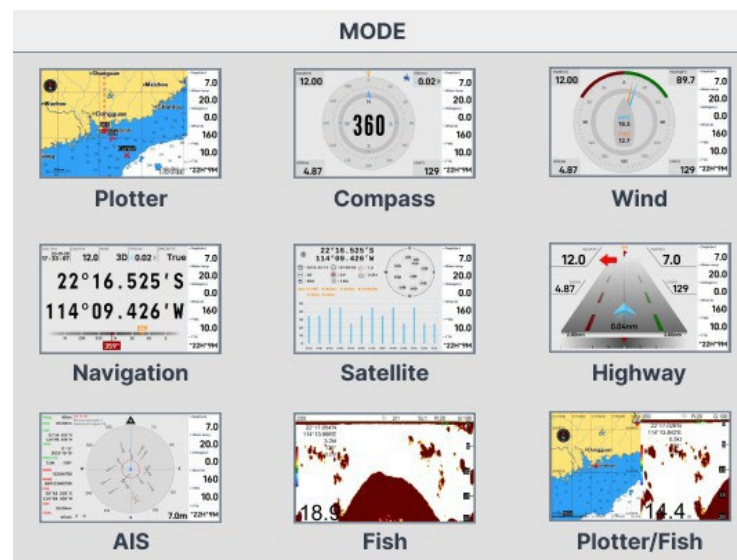
2. Paramètres du mode d'affichage jour/nuit

Appuyez sur la touche dans cet écran pour basculer entre le mode d'affichage jour et nuit.



Comment sélectionner le mode d'affichage

Appuyez sur la touche ou dans n'importe quel mode d'affichage, une fenêtre de sélection d'icônes apparaîtra comme ci-dessous.



Vous pouvez utiliser les touches fléchées pour choisir un mode d'affichage et appuyer sur pour accéder à ce mode d'affichage. Vous pouvez également appuyer sur la touche pour quitter sans changer le mode d'affichage.

Note 1 : Si certains modes d'affichage ne peuvent pas être sélectionnés (l'icône devient grise) veuillez vérifier dans le menu CONFIGURATION si ce mode d'affichage est désactivé.

Note 2 : Étant donné que la fonction Fishfinder n'est pas disponible sur les modèles KP- 25, KP -25A, KP-27 et KP-27A, vous n'êtes donc pas autorisé à choisir le mode Poisson et Traceur de cartes /Poisson.

Pour plus de détails, veuillez télécharger le manuel complet en utilisant les deux méthodes suivantes :



<http://www.onwamarine.com>

① Scannez le code QR

② Connectez-vous sur le site web mentionné ci-dessus.



Veuillez tenir compte de l'environnement avant d'imprimer le